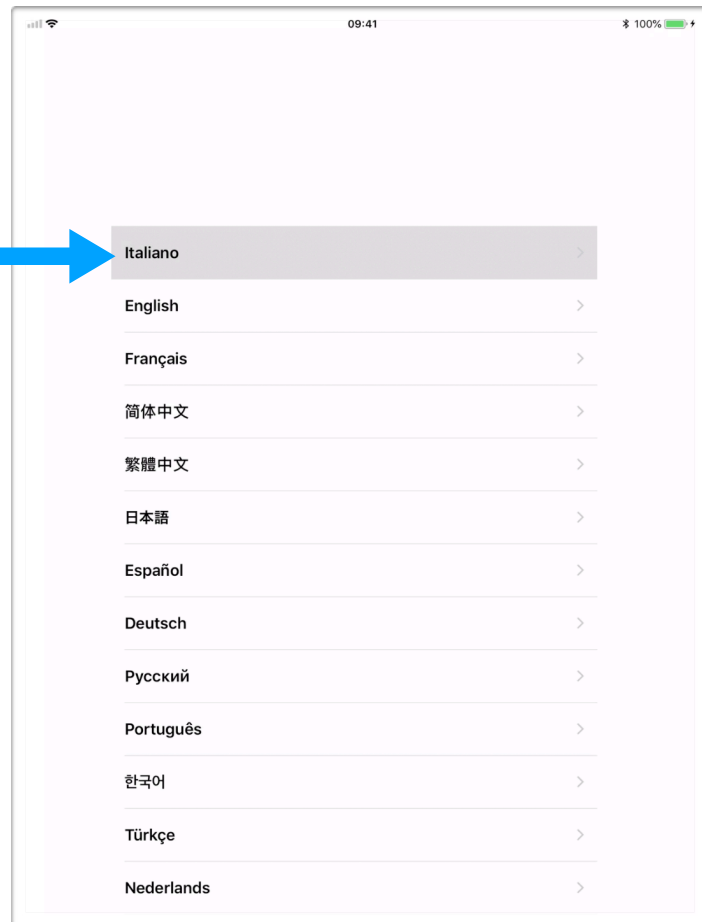


Procedura attivazione e configurazione iPad

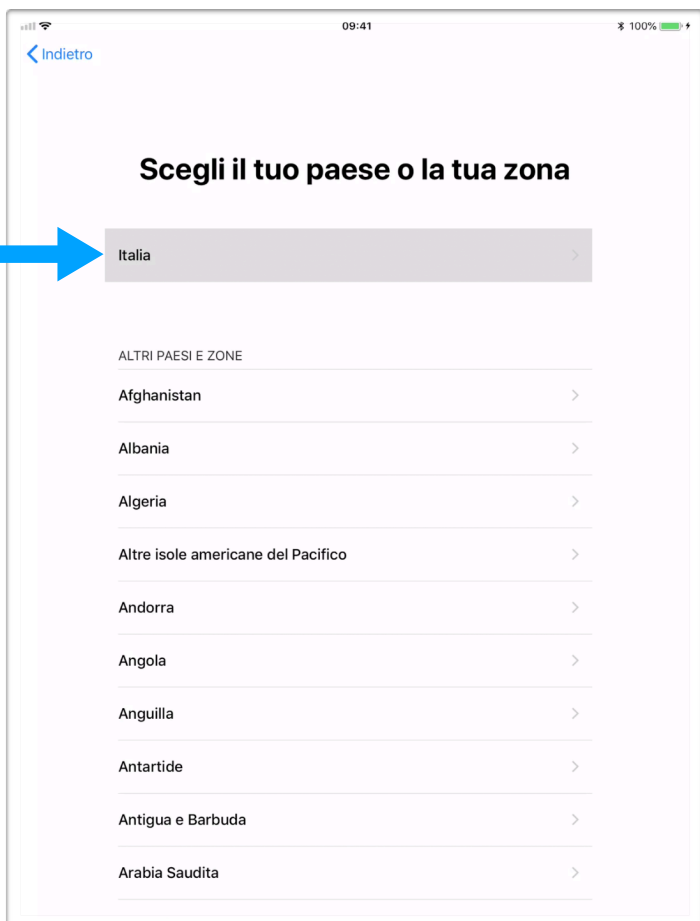
1) Accensione del dispositivo e alla schermata di benvenuto premere il tasto Home per continuare.



2) Selezionare la lingua :



3) il paese :



4) schermata di configurazione, tap in basso su "CONFIGURA MANUALMENTE"

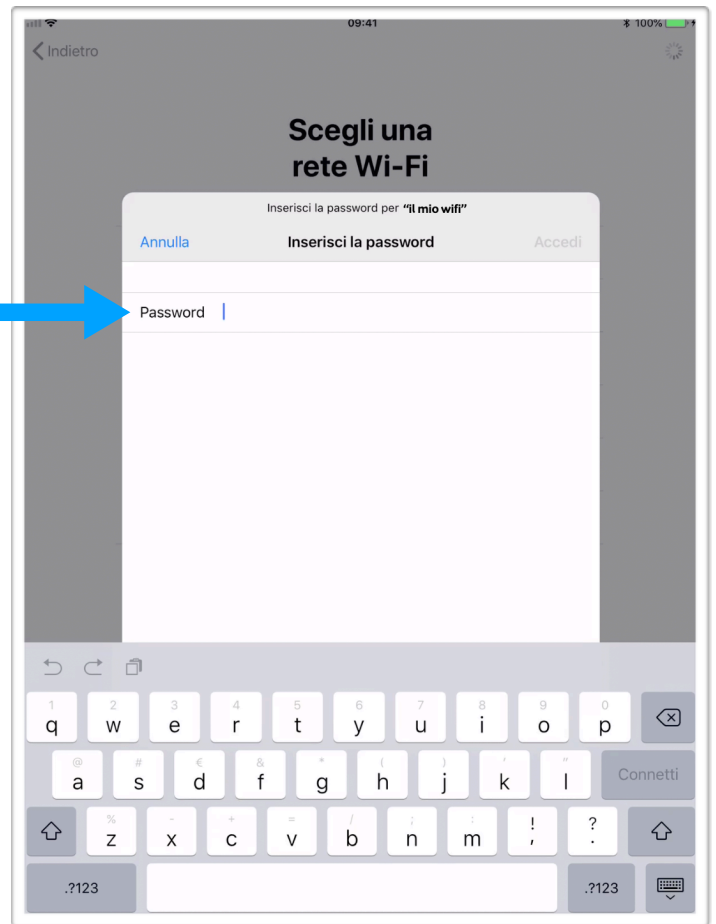


Procedura attivazione e configurazione iPad

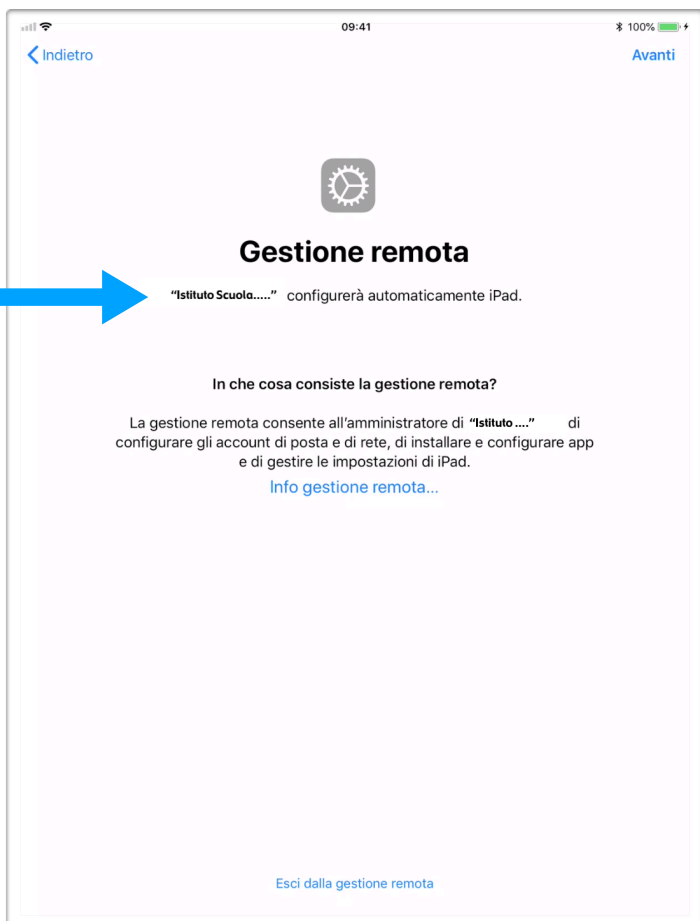
5) selezionare la propria rete WIFI e tap su avanti:



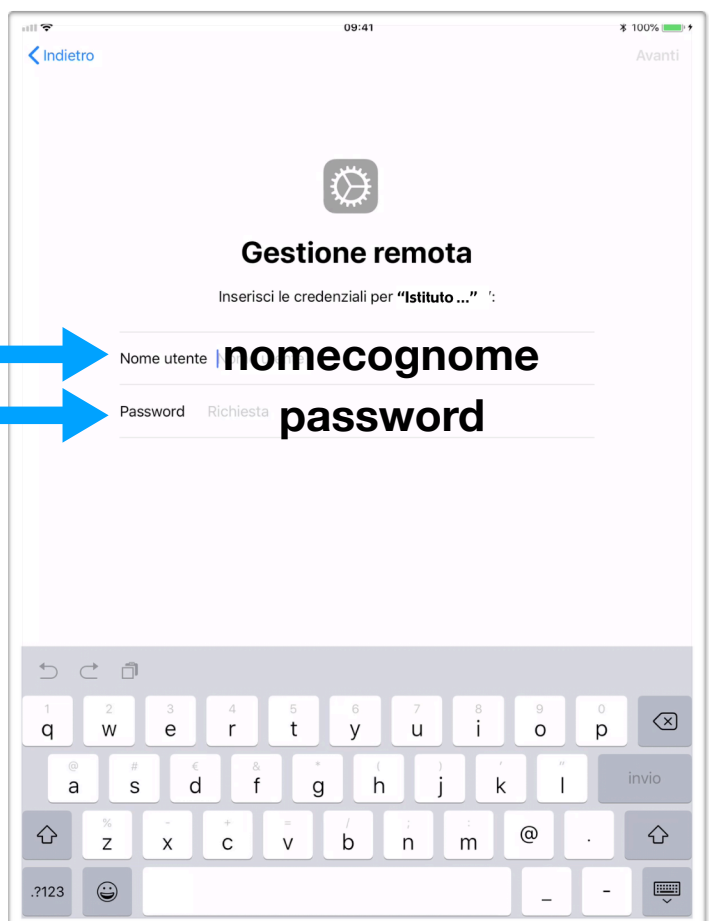
6) inserire la password del WIFI e tap su connetti :



7) il dispositivo scaricherà la configurazione e mostrerà la schermata informativa della gestione remota; tap su AVANTI :

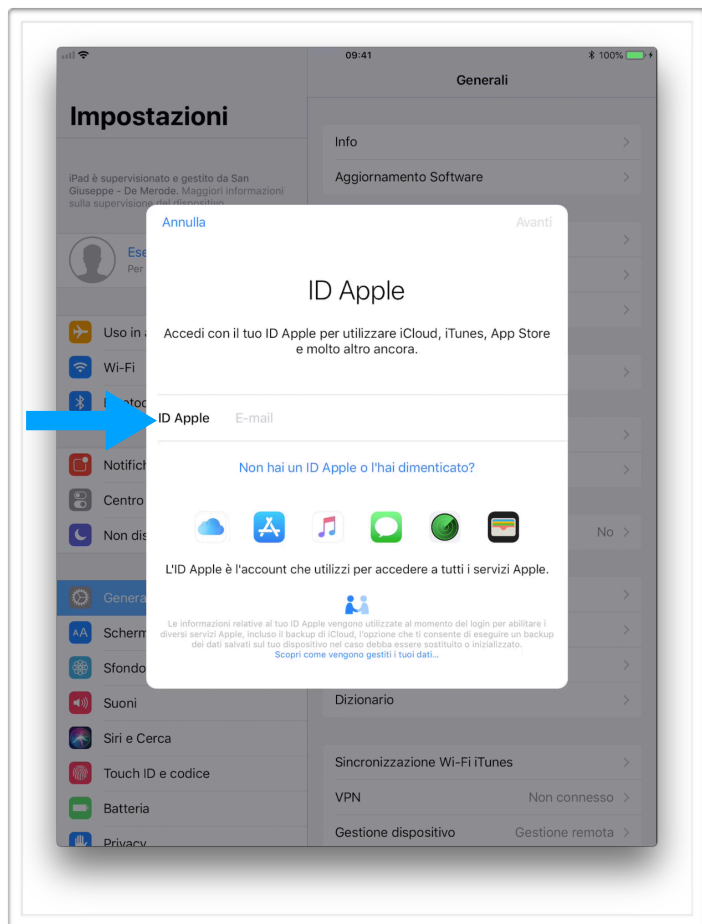


8) appare la richiesta di inserimento delle credenziali dello studente che la scuola o il rivenditore vi avrà fornito; tipicamente nomecognome minuscolo ed una password

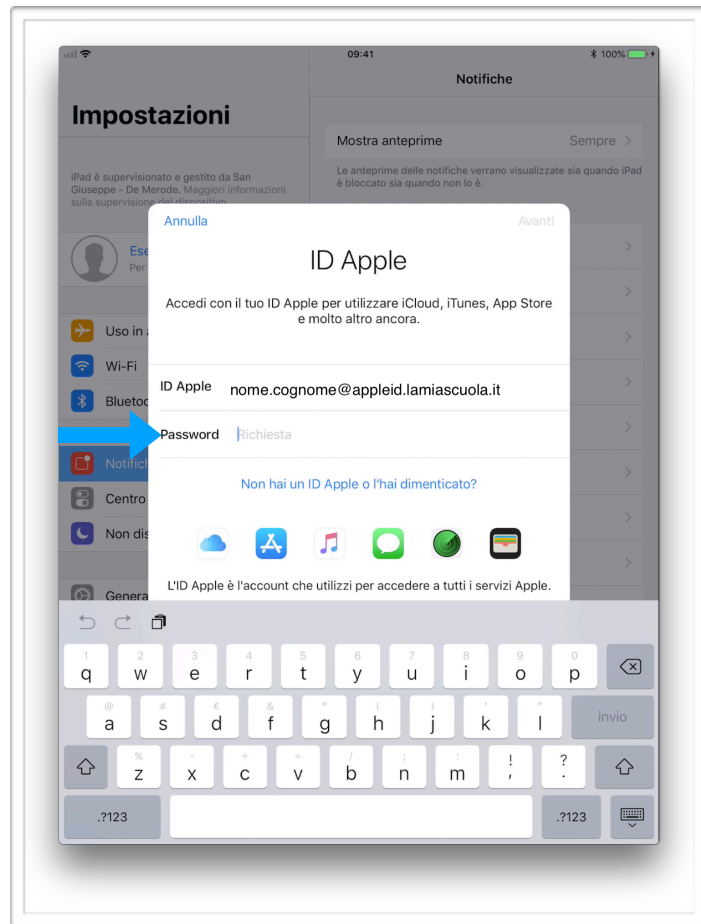


Procedura attivazione e configurazione iPad

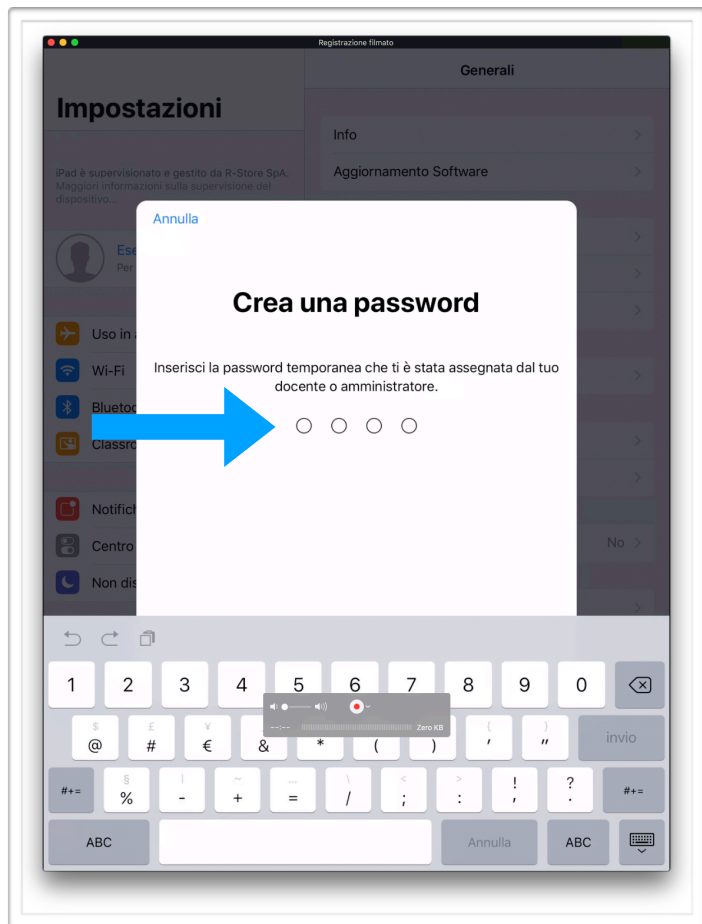
9) richiesta ID Apple, fornito dalla scuola composto da **nome.cognome@appleid.lamiascuola.it** e tap su **AVANTI**



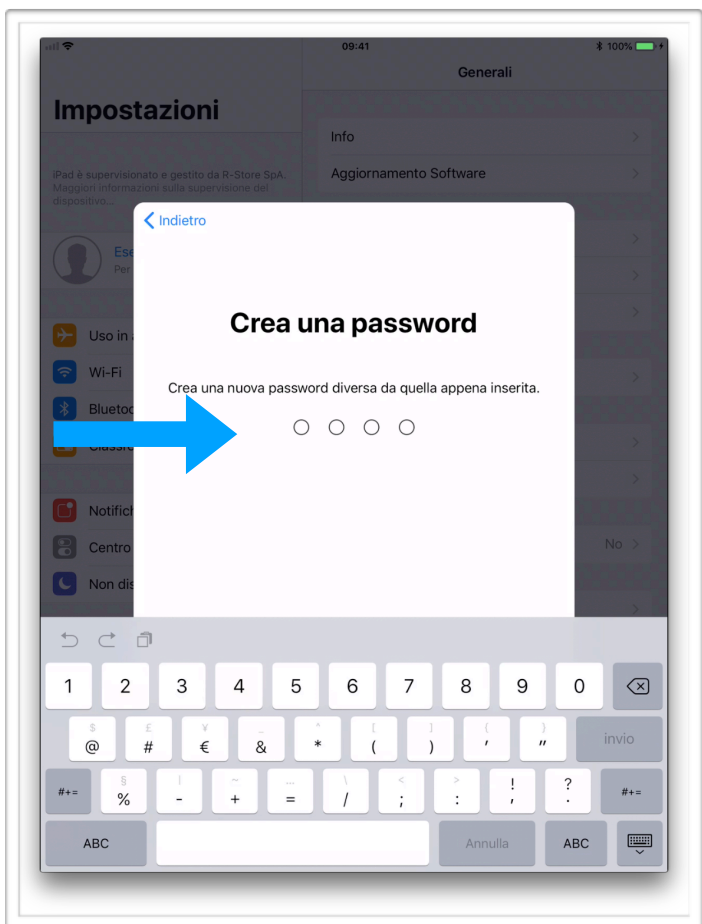
10) inserire la password provvisoria dell'ID Apple gestito e completare con un tap su **AVANTI**



11) verrà chiesto di cambiare la password provvisoria con una personale, quindi inserire di nuovo la password provvisoria :

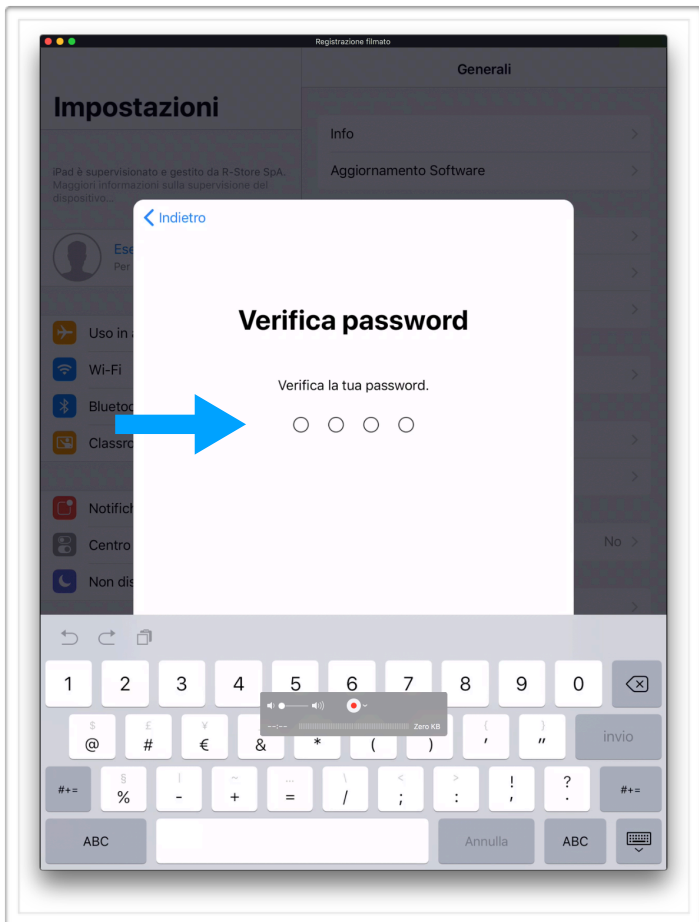


12) inserire la nuova password personale e ripeterla nella schermata successiva come verifica.

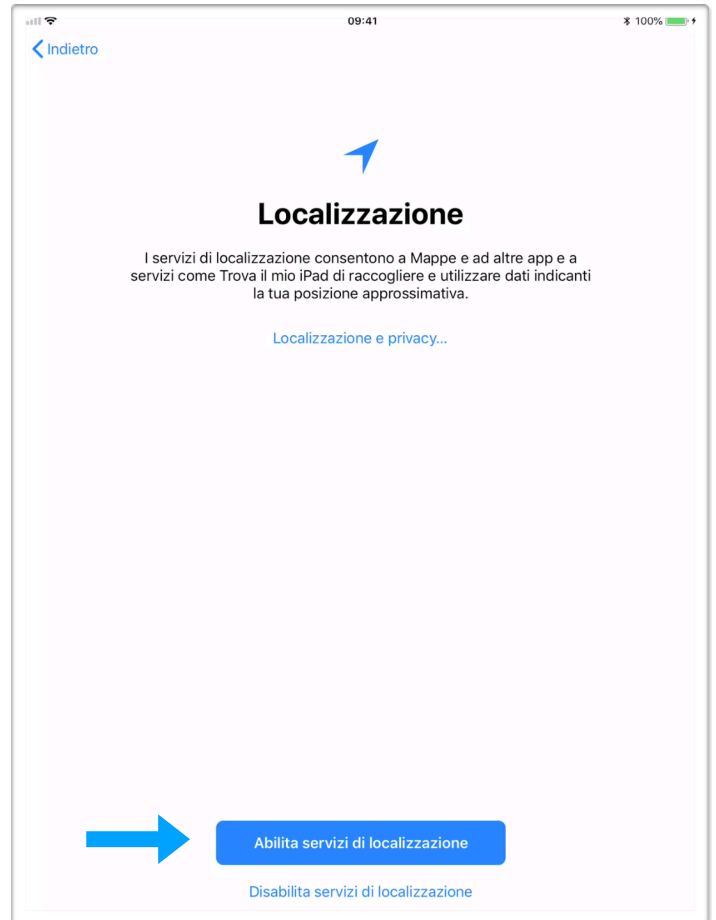


Procedura attivazione e configurazione iPad

13) verifica password reinserendo quella precedente :



14) tap su abilita la localizzazione per avere l'orario del dispositivo aggiornato



15) termine della procedura con tap su INIZIA; a questo punto il dispositivo è configurato ed inizierà a installare automaticamente le app fornite dalla scuola



16) Per scaricare le app acquistate in precedenza con il proprio ID Apple personale, andare in Impostazioni, scorrere la lista della barra sinistra fino a trovare “iTunes Store e App Store”; tap su questa voce ed inserire il proprio ID Apple.